



yarnexpo

中国国际纺织纱线(春夏)展览会

11 – 13.3.2026

中国·国家会展中心(上海)

赞助营销 服务方案

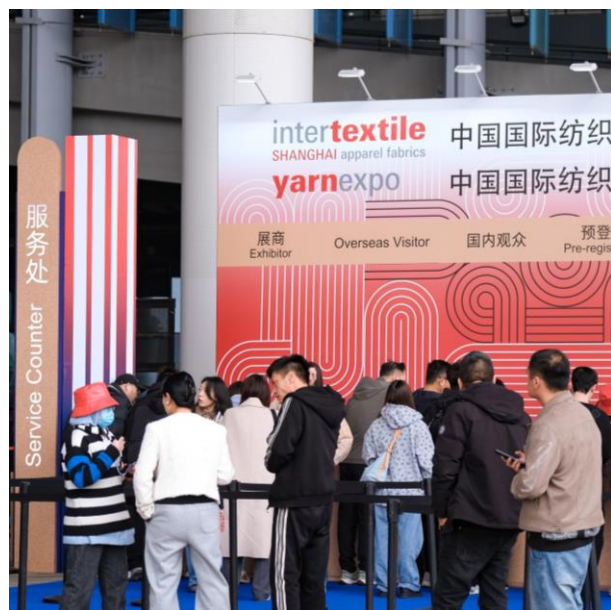
赞助营销 服务方案

为参展商量身定制的宣传方案

串连展会所有资源，透过一系列活动赞助及广告牌展示等宣传贵司品牌，提高产品知名度及曝光率，成为展会的焦点！

配合贵司的市场策划及营销目标定制吸引目光的宣传方案。静态展示如现场广告及展会印刷品广告等；动态参与如赞助会场功能区域、于现场派发资料或礼品，均可瞬间提升您的品牌渗透度。

除了本《赞助营销服务方案》册子内列出的各项赞助及广告项目，欢迎联络我们洽谈商议其他合作方案，为贵司提高参展效果、创造更多商机！



A

赞助方案

yarnexpo

2026.3.11-13

A01 功能区

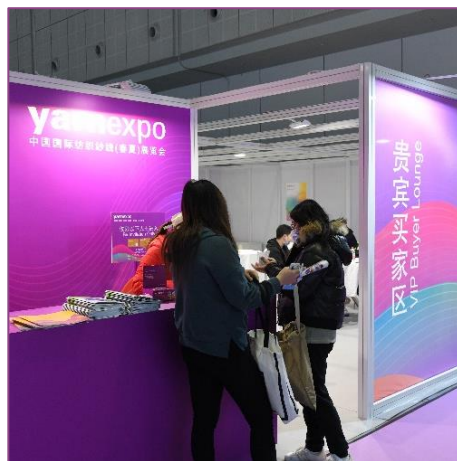
展会期间主办单位将设立各种功能区域供与会人员使用。如买家俱乐部、贵宾休息室、充电区及休息区等，赞助商可根据目标客户赞助相关区域。

- 赞助商名称和/或标志(单个)将出现在功能区背板或现场指示牌上
- 赞助商简介资料将放置在功能区内[#]
- 赞助商将获得相关功能区域之通行证件(如适用)
- 赞助商广告位置由主办单位决定

[#]资料由赞助商提供, 需经主办单位最终审核

名额: 按需供应
及赞助费: * 具体赞助内容请咨询主办单位

截止日期: 待确认



A02 展会提袋

展会提袋将于登录厅免费派发给现场观众，能够在展会内外保持曝光机会。

- 赞助商标志(单个)和/或广告(四色印刷)将出现在提袋的其中一面，另一面为展会标志或广告
- 设计方案需经过主办单位最终审核
- 确实派发位置由主办单位决定
- 赞助费包含制作费

名额: 联合赞助
赞助费: (a1) 西登录厅: 人民币 195,000 / 4,000 个
(a2) 西登录厅: 人民币 135,000 / 2,500 个
(b1) 南登录厅: 人民币 178,500 / 4,000 个
(b2) 南登录厅: 人民币 122,000 / 2,500 个

截止日期: 待确认



A

赞助方案

yarnexpo

2026.3.11-13

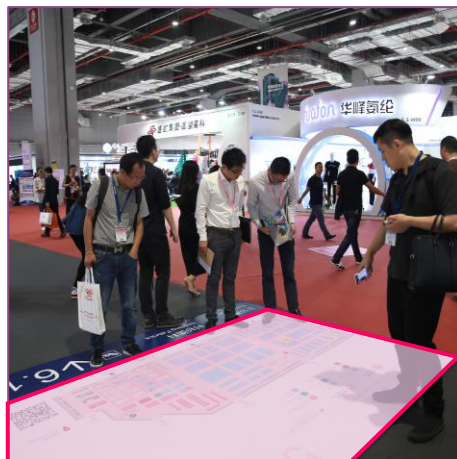
A03 展位图上标志标注

赞助商标志印于展馆内之平面图地贴上，清楚地指引买家前往赞助商的展台。

- 赞助商标志(单个)将出现在展台位处的展馆平面图上
- 展馆平面图会以地贴形式安排在馆内通道上
- 平面图地贴位置由主办单位决定

名额: 联合赞助(每个平面图最多6家赞助商)
赞助费: 人民币 25,000 / 赞助商

截止日期: 待确认



A04 瓶装水

瓶装水将于展会登记处、问询处或同期活动免费派发给现场观众。

- 赞助商标志和/或广告将与展会标志或主题广告印刷在瓶装水上
- 设计方案需经过主办单位最终审核
- 确实派发位置由主办单位决定
- 赞助费包含制作费

名额: 联合赞助
赞助费: (a) 人民币 65,000 / 5,000 瓶
(b) 人民币 32,500 / 2,000 瓶

截止日期: 待确认



A

赞助方案

yarnexpo

2026.3.11-13

A05 消毒搓手液

消毒搓手液将于展会登记处、问询处或同期活动免费派发给现场观众。

- 赞助标志和/或广告将与展会标志或主题广告印刷在消毒搓手液上
- 设计方案需经过主办单位最终审核
- 确实派发位置由主办单位决定
- 赞助费包含制作费

名额: 联合赞助
赞助费: (a) 人民币 146,000 / 10,000 瓶
(b) 人民币 81,500 / 5,000 瓶

截止日期: 待确认



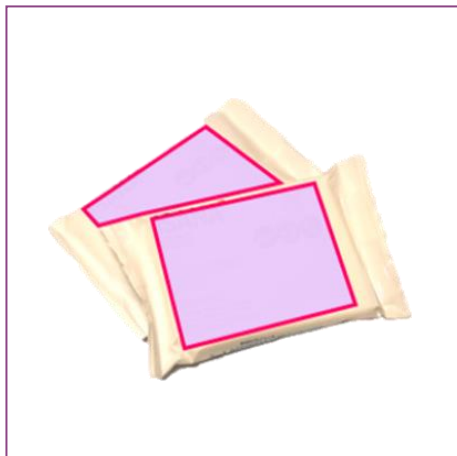
A06 湿纸巾

湿纸巾将于展会登记处、问询处或同期活动免费派发给现场观众。

- 赞助标志和/或广告将与展会标志或主题广告印刷在湿纸巾上
- 设计方案需经过主办单位最终审核
- 确实派发位置由主办单位决定
- 赞助费包含制作费

名额: 联合赞助
赞助费: (a) 人民币 146,000 / 20,000 包
(b) 人民币 81,500 / 10,000 包

截止日期: 待确认



A

赞助方案

yarnexpo

2026.3.11-13

A07 展会纪念品

展会纪念品将于展会登记处、问询处或同期活动免费派发给现场观众。

- 赞助商标志(单个)将与展会标志同时印制在展会纪念品上
- 赞助商需根据纪念品规格提交资料和信息
- 设计方案需经过主办单位最终审核
- 确实派发位置由主办单位决定
- 赞助费包含制作费

名额 按需供应

及赞助费: * 具体赞助内容请咨询主办单位

截止日期: 待确认



B

现场广告

yarnexpo

2026.3.11-13



B01 广告板 – 展馆外主出入口围栏

规格: 3米(高) x 12米(宽)
价格: 人民币 42,200 / 个



B03A 灯箱 – 广场外围

规格: 3.06米(高) x 1.76米(宽)
价格: 人民币 69,000 / 5个



B03B 灯箱 – 一层(0米层)东广场天桥下

规格: 2.84米(高) x 9.84米(宽)
价格: 人民币 47,500 / 个



B03C 灯箱 – 西广场围栏

规格: 2.65米(高) x 10.45米(宽)
价格: 人民币 34,200 / 个

注意: 现场广告申请及制作档案截止时间为 待确认。
价格包含制作费及发布费, 以上图片只供参考, 一切以实物为准。
赞助营销方案现场广告位置及数量按供应情况而定。有关广告位置, 可与主办单位查询。

B

现场广告

yarnexpo

2026.3.11-13



B18B 玻璃墙面广告 – 北馆外

规格: 10米(高) x 8米(宽)
价格: 人民币 98,000 / 个



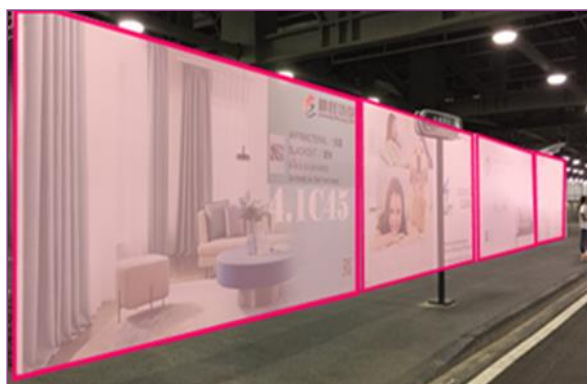
B04 广告板 – 北广场

规格: 4米(高) x 8米(宽)
价格: (a) 双面: 人民币 73,000 / 个
(b) 单面: 人民币 37,500 / 个



B11 广告板 – 内围栏

规格: 2.4米(高) x 4米(宽)
价格: 人民币 56,000 / 5个一组



B02B 广告板 – 地铁4/5号出入口

规格: 3米(高) x 6米(宽)
价格: 人民币 27,000 / 个

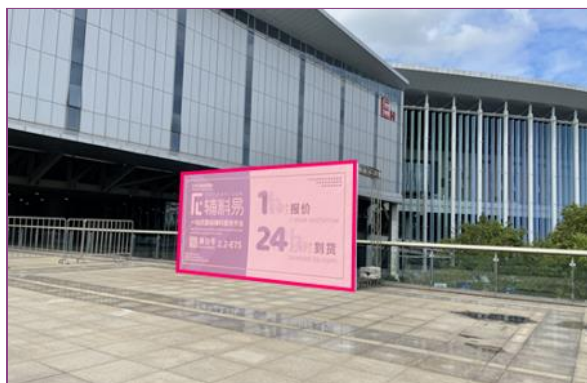
注意: 现场广告申请及制作档案截止时间为 待确认。
价格包含制作费及发布费, 以上图片只供参考, 一切以实物为准。
赞助营销方案现场广告位置及数量按供应情况而定。有关广告位置, 可与主办单位查询。

B

现场广告

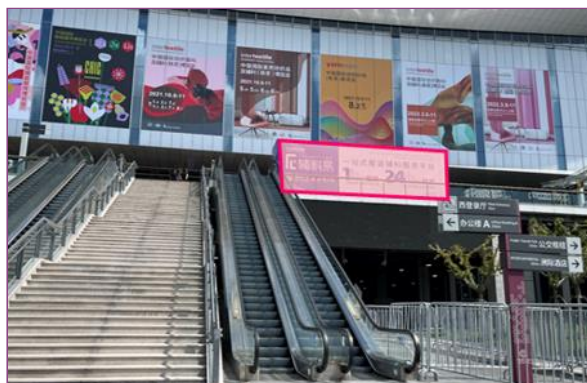
yarnexpo

2026.3.11-13



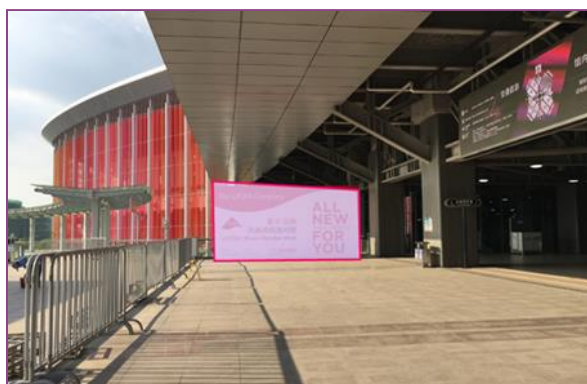
B30 广告板 – 东平台

规格: 3米(高) x 6米(宽)
价格: 人民币 21,500 / 个



B32 广告板 – 西平台(四面)

规格: 前后: 4米(高) x 12米(宽)
侧面: 4米(高) x 2米(宽)
价格: 人民币 180,000 / 4面 / 个



B33A 广告板 – 登录厅平台入口

规格: 4米(高) x 8米(宽)
价格: (a) 西平台: 人民币 40,600 / 个
(b) 东平台: 人民币 40,600 / 个



B41 玻璃墙面广告 – 西登录厅

规格: 3米(高) x 8米(宽)
价格: 人民币 28,800 / 个

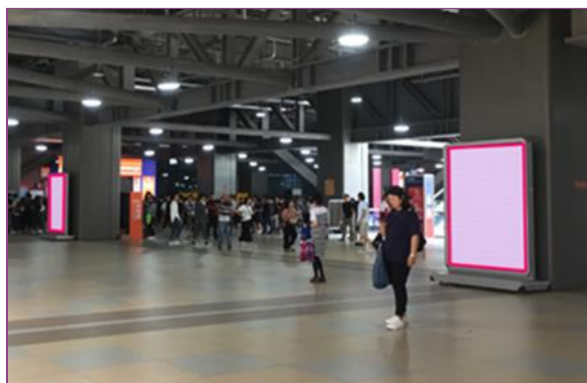
注意: 现场广告申请及制作档案截止时间为 待确认。
价格包含制作费及发布费, 以上图片只供参考, 一切以实物为准。
赞助营销方案现场广告位置及数量按供应情况而定。有关广告位置, 可与主办单位查询。

B

现场广告

yarnexpo

2026.3.11-13



B34C 灯箱 – 西登录厅

规格: 2.2米(高) x 1.7米(宽)
价格: 人民币 6,500 / 个



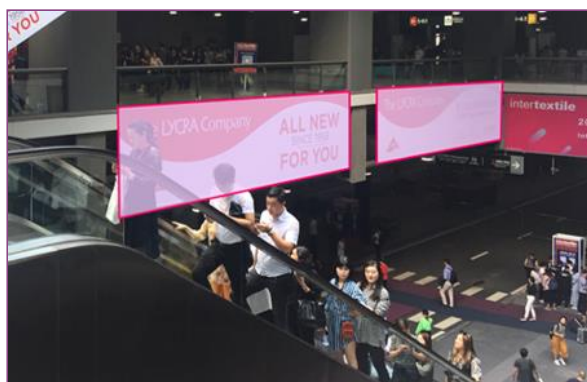
B35A 广告牌 – 会展步道(8米层)

规格: 2.4米(高) x 3米(宽) / 3米(高) x 4米(宽)
价格: (a) 西平台: 人民币 15,000 / 个
(b) 东平台: 人民币 15,000 / 个



B35B 广告牌 – 会展步道(8米层)天井

规格: 3米(高) x 8米(宽) x 2面
价格: (a) 西天井: 人民币 52,800 / 个
(b) 东天井: 人民币 52,800 / 个



B38C 挂画 – 会展步道天井

规格: 2.8米(高) x 11米(宽)
价格: (a) 西天井: 人民币 40,600 / 个
(b) 东天井: 人民币 40,600 / 个

注意: 现场广告申请及制作档案截止时间为 待确认。
价格包含制作费及发布费, 以上图片只供参考, 一切以实物为准。
赞助营销方案现场广告位置及数量按供应情况而定。有关广告位置, 可与主办单位查询。

B

现场广告

yarnexpo

2026.3.11-13



B29 自动扶梯梯身广告

规格: 1.5米(高) x 14米(宽) / 15米(宽)
价格: (a) 西天井: 人民币 28,500 / 个
(b) 东天井: 人民币 28,500 / 个



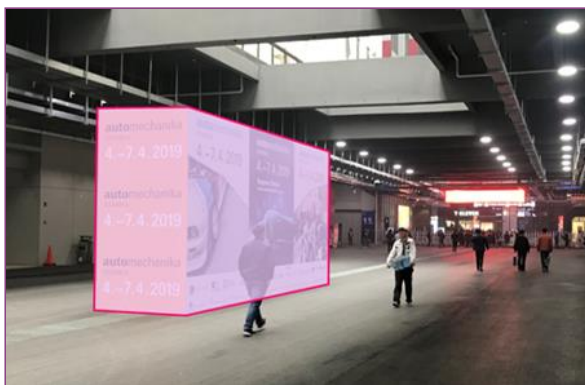
B59B 灯箱 — 商业广场一层(0米层)通道间立柱

规格: 2.26 – 2.37米(高) x 1.52 – 2.34米(宽) x 4面
(详细尺寸请咨询主办单位)
价格: 人民币 26,000 / 4面 / 柱



B27 灯箱 — 一层车道(0米层)墙边

规格: 2.2米(高) x 4米(宽) /
价格: 2.34米(高) x 3.91米(宽)
人民币 13,000 / 个



B28 广告板 — 一层车道(0米层)(四面)

规格: 前后: 4米(高) x 8米(宽)
价格: 侧面: 4米(高) x 2米(宽)
人民币 95,800 / 4面 / 个

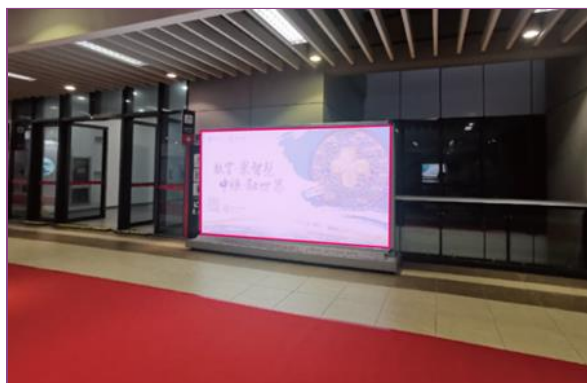
注意: 现场广告申请及制作档案截止时间为 待确认。
价格包含制作费及发布费, 以上图片只供参考, 一切以实物为准。
赞助营销方案现场广告位置及数量按供应情况而定。有关广告位置, 可与主办单位查询。

B

现场广告

yarnexpo

2026.3.11-13



B36 灯箱
- 会展步道会议室层(8米层)墙边

规格: 2.2米(高) x 4米(宽)
价格: 人民币 10,600 / 个



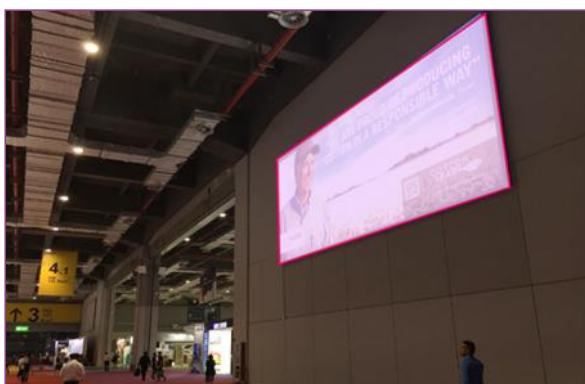
B48A 广告板 - 二层(16米层)天井

规格: 3米(高) x 6米(宽)
价格: 人民币 22,800 / 个



B50 展馆外墙广告 - 二层(16米层)车道

规格: 10.8米(高) x 14米(宽)
价格: 人民币 180,000 / 个



B25 灯箱 - 一层(0米层)馆内隔断墙面

规格: 5米(高) x 12米(宽)
价格: 人民币 70,000 / 个

注意: 现场广告申请及制作档案截止时间为 待确认。
价格包含制作费及发布费, 以上图片只供参考, 一切以实物为准。
赞助营销方案现场广告位置及数量按供应情况而定。有关广告位置, 可与主办单位查询。

C

印刷品广告

yarnexpo

2026.3.11-13

C01 笔记本

笔记本于展会现场向观众免费派发, 内有展会信息, 方便观众了解展会资料, 是另一个黄金宣传机会。

- 设计方案需经过主办单位最终审核
- 确实派发位置由主办单位决定
- 赞助费包含制作费

实际尺寸: 210毫米(高) x 148毫米(宽)
每边+3毫米出血位

项目	价格
(a) 封底	人民币 49,000
(b) 封面内页	人民币 32,500
(c) 封底内页	人民币 32,500

截止日期: 待确认



C02 参观指南

参观指南将于展会期间在入口登记处免费派发, 为观众提供重要的观展资讯。

- 设计方案需经过主办单位最终审核
- 赞助费包含制作费

参观指南尺寸: 210毫米(高) x 145毫米(宽)
每边+3毫米出血位

项目	价格
(a) 随机内页	人民币 7,000
(b) 封面内页	人民币 9,800
(c) 封底内页	人民币 9,800
(d) 书签 (独家赞助, 双面)	人民币 28,500

截止日期: 待确认



赞助营销 服务方案

yarnexpo

2026.3.11-13

详情请联络:

法兰克福展览（深圳）有限公司

联系人: 朱颖瑛小姐

电话: +86 755 8299 4989 内线 606

联系人: 李庆有先生

电话: +86 21 6160 1155 内线 325

联系人: 邓文斌先生

电话: +852 2230 9289

邮箱:

sponsorship@hongkong.messefrankfurt.com