

yarnexpo

2020年3月11至13日

中国, 上海

国家会展中心(上海)

赞助营销服务方案



messe frankfurt

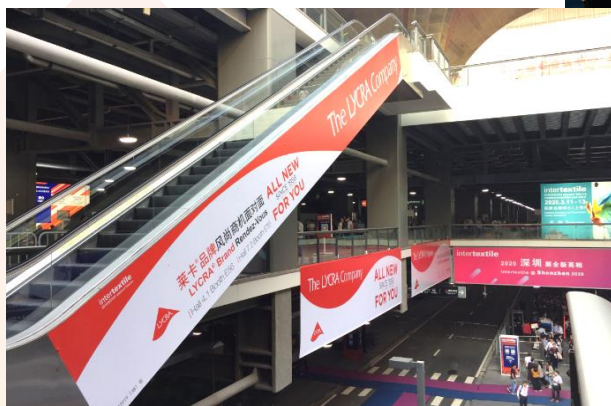
赞助及广告方案

为展商定制客制宣传方案

串连展会所有的资源，进行一系列活动，广告牌展示等所有相关宣传及展示贵司品牌的机会，成为展会的最佳焦点！

主办单位能配合展商的目标为其定制整体性吸引目光的宣传方案。静态如现场广告牌，大会印刷品广告等；动态展示如派发资料礼品，合作或赞助活动工作坊、发布会、互动区等，瞬间提升品牌渗透度。

除了以下列出的各项赞助及广告方案项目，欢迎展商联络我们洽谈合作细节，帮助贵司创造更多商机！



(A) 赞助方案

A01 功能区赞助

展会期间主办单位将设立各种功能区域供与会人员使用。如贵宾买家区、休息区及讲座区等。

- 赞助商名称和/或标志(单个)将出现在功能区现场指示牌中
- 功能区内放置赞助商简介资料
- 赞助商将获得相关功能区域之通行证件
- 赞助讲座区有机会与主办单位共同举办同期活动

赞助费: 按需供应
截止日期: 2020年1月17日



A02 官方纪念品

赞助商广告或标志及展会标志将印制在纪念品上, 免费派发给现场观众。纪念品种类多样, 欢迎赞助商指定纪念品的类型和数量。

- 赞助商需根据纪念品规格提交资料和信息
- 设计方案需经过主办单位最终审核
- 赞助费包含制作费

赞助费: 按需供应
截止日期: 2020年1月17日



A03 展会提袋

展会提袋将于登记处免费派发给现场观众, 能够在展会场馆内外保持曝光机会。

- 赞助商标志和/或广告将印刷在提袋之其中一面上, 另一面为展会标志或主题广告
- 设计方案需经过主办单位最终审核
- 赞助费包含制作费

名额: 联合赞助
赞助费: (a) 西登录厅: 人民币 174,000 / 4,000个
(b) 西登录厅: 人民币 97,875 / 2,000个
(c) 其他登录厅: 人民币 159,500 / 4,000个
(d) 其他登录厅: 人民币 87,000 / 2,000个

截止日期: 2020年1月10日



(B) 印刷品

B01 笔记本

笔记本于展会现场向观众免费派发, 内有展会信息, 方便观众了解展会资料, 是一个黄金宣传机会。

- 设计方案需经过主办单位最终审核
- 赞助费包含制作费

尺寸: 210毫米 (高) x 148毫米 (宽)



	项目	价格
(a)	随机内页	人民币 14,500
(b)	封面内页	人民币 29,000
(c)	封底内页	人民币 29,000
(d)	封底	人民币 43,500

截止日期: 2020年1月17日

B02 参观指南

参观指南于展会现场向观众免费派发, 内有展会信息, 方便观众了解展会资料, 是另一个黄金宣传机会。

- 设计方案需经过主办单位最终审核
- 赞助费包含制作费

参观指南尺寸: 210毫米(高) x 145毫米(宽)

出血尺寸: 216毫米(高) x 151毫米(宽)
每边+3毫米出血位



	项目	价格
(a)	随机内页	人民币 6,163
(b)	封面内页	人民币 8,700
(c)	封底内页	人民币 8,700
(d)	书签 (独家赞助, 双面)	人民币 25,375

截止日期: 2020年1月17日

(c) 现场广告



C01 广告板 – 展馆外主出入口围栏

规格: 3米(高) x 12米(宽)
价格: 人民币 43,500 / 块



C02B 广告板 – 地铁4/5号出入口

规格: 3米(高) x 6米(宽)
价格: 人民币 29,000 / 块



C05 广告板 – 南广场

规格: 4米(高) x 8米(宽)
价格: 人民币 36,250 / 块



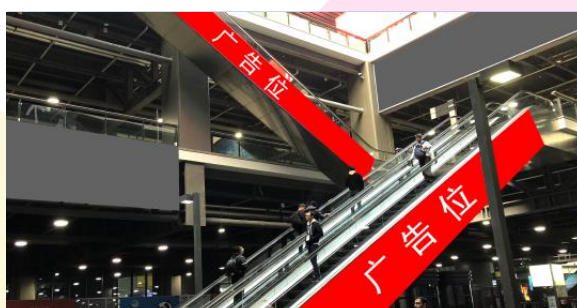
C32 广告板 – 西平台 (双面)

规格: 4米(高) x 12米(宽) x 2面
价格: 人民币 159,500 / 2面 / 块



C33A 广告板 – 登录厅入口

规格: 4米(高) x 8米(宽)
价格: (a) 西厅: 人民币 36,250 / 块
(b) 东厅: 人民币 36,250 / 块



C29 自动扶梯梯身广告

规格: 1.5米(高) x 13 - 15米(宽)
价格: (a) 西厅天井: 人民币 25,375 / 块
(b) 东厅天井: 人民币 25,375 / 块
(c) 北厅: 人民币 25,375 / 块

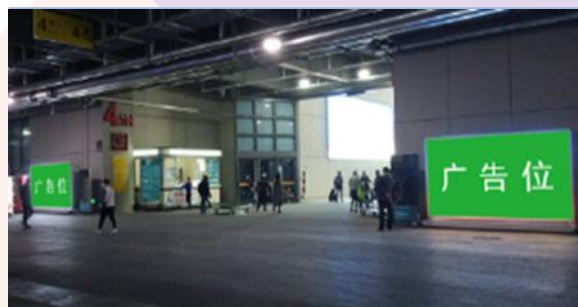
注意: 现场广告申请及制作档案截止时间为 2020年1月17日。
价格包含制作费及发布费。有关广告位置, 可与主办单位查询。
广告位置及数量按供应情况而定。
以上图片只供参考并由国家会展中心(上海)提供, 一切以实物为准。

(c) 现场广告



C38C 挂画广告 – 会展大道天井

价格: (a) 西厅天井: 2.8米(高) x 11米(宽), 人民币 36,250 / 块
(b) 东厅天井: 2.8米(高) x 11米(宽), 人民币 36,250 / 块
(c) 东厅天井: 2.8米(高) x 16米(宽), 人民币 50,750 / 块



C27 灯箱 – 0米层车道墙边

规格: 2.2米(高) x 4米(宽)
价格: 人民币 10,150 / 块



C48A 广告板 – 16米层天井

规格: 3米(高) x 6米(宽)
价格: 人民币 20,300 / 块



C50 展馆外墙广告 – 16米层车道

规格: 10.8米(高) x 14米(宽)
价格: 人民币 174,000 / 块



C59B 灯箱 – 商业广场0米层通道间立柱

规格: 2.26 - 2.37米(高) x 1.52 - 2.34米(宽) x 4面
(每面大小稍有不同)
价格: 人民币 23,200 / 4面



C68 馆外四方形灯柱广告

规格: 柱身: 2.34米(高) x 0.91米(宽) x 4面
顶部: 0.42米(高) x 0.91米(宽) x 4面
价格: 人民币 29,000 / 座

注意: 现场广告申请及制作档案截止时间为 2020年1月17日。
价格包含制作费及发布费。有关广告位置, 可与主办单位查询。
广告位置及数量按供应情况而定。
以上图片只供参考并由国家会展中心(上海)提供, 一切以实物为准。

详情请联络:

法兰克福新时代广告(深圳)有限公司

联系人: 刘盛桢先生 / 李谢娟小姐

电话: +86 755 8299 4989 内线 537 / 535

传真: +86 755 8299 2015

邮箱: sponsorship@hongkong.messefrankfurt.com